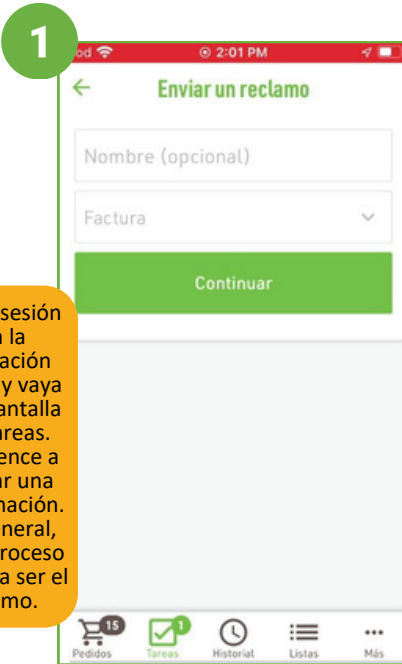


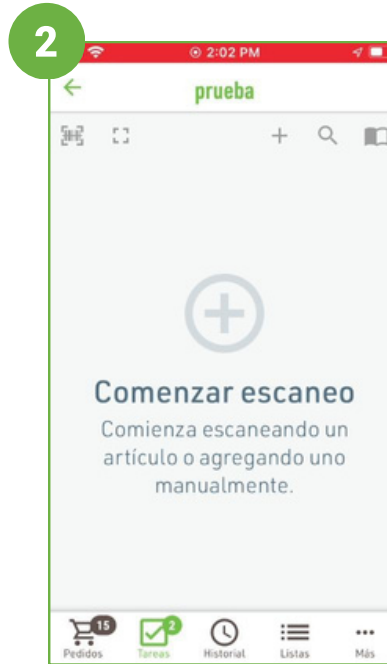
Capturar fotos mientras se envía una reclamación

En la nueva actualización, ahora puedes tomar fotos cuando enviando reclamaciones. Ten en cuenta que las fotos solo son necesarias para los tipos de reclamaciones por **daños o problemas de calidad**.

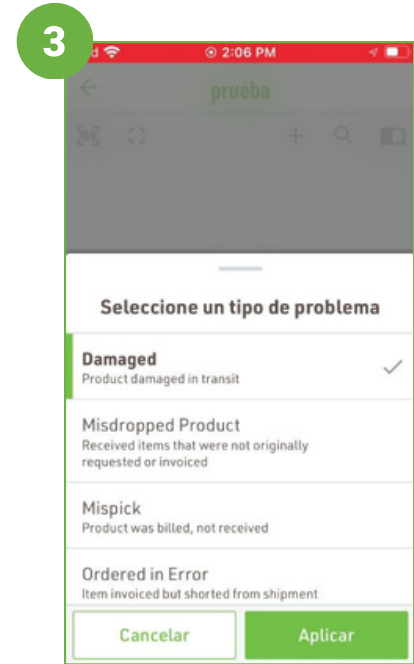


Inicie sesión en la aplicación iUNFI y vaya a la pantalla de tareas. Comience a enviar una reclamación. En general, este proceso debería ser el mismo.

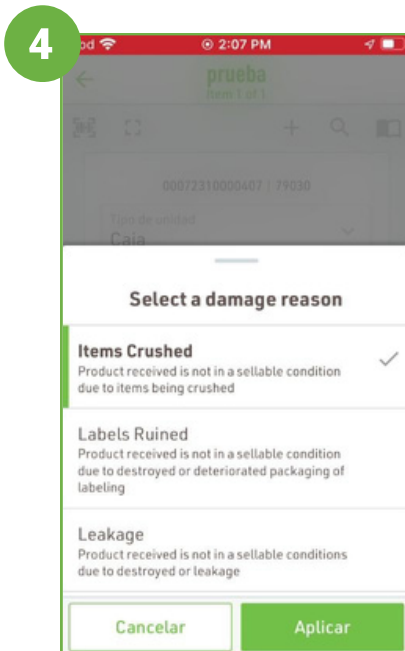
Ingresa la información correspondiente y toque **Continuar**.



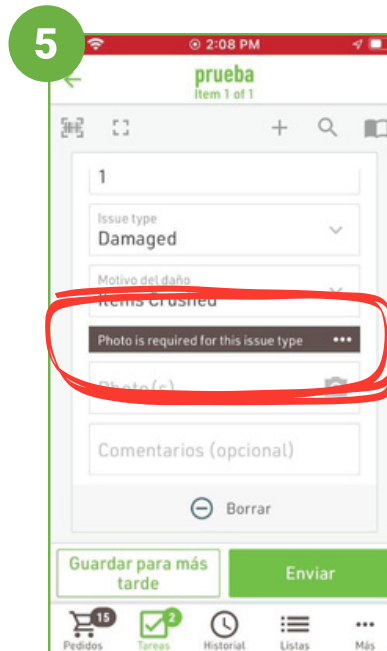
Escanee o agregue un artículo manualmente.



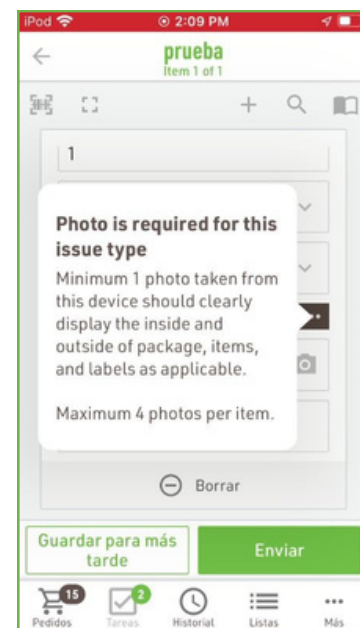
Seleccione el tipo de problema para el elemento.



Seleccione el motivo del daño y, a continuación, pulse **Aplicar**.



Deberías ver este aviso que indica que se requiere una foto. Toca los tres puntos para leer cuáles son los requisitos.



Capturar fotos mientras se envía una reclamación

6

Toca el ícono de la foto para tomar una foto del artículo dañado.

7



Toma una foto y pulsa **Usar foto** cuando esté listo.

8

Si es necesario, puede tomar más fotos o añadir más elementos a la reclamación. Cuando esté listo, pulse **Enviar**.

9

Continúe enviando la solicitud como de costumbre. Podrá seguir viendo esta reclamación en su historial después de enviarla.